

歯科健診報告書(2年分抜粋版)

株式会社モリタ歯科診療所

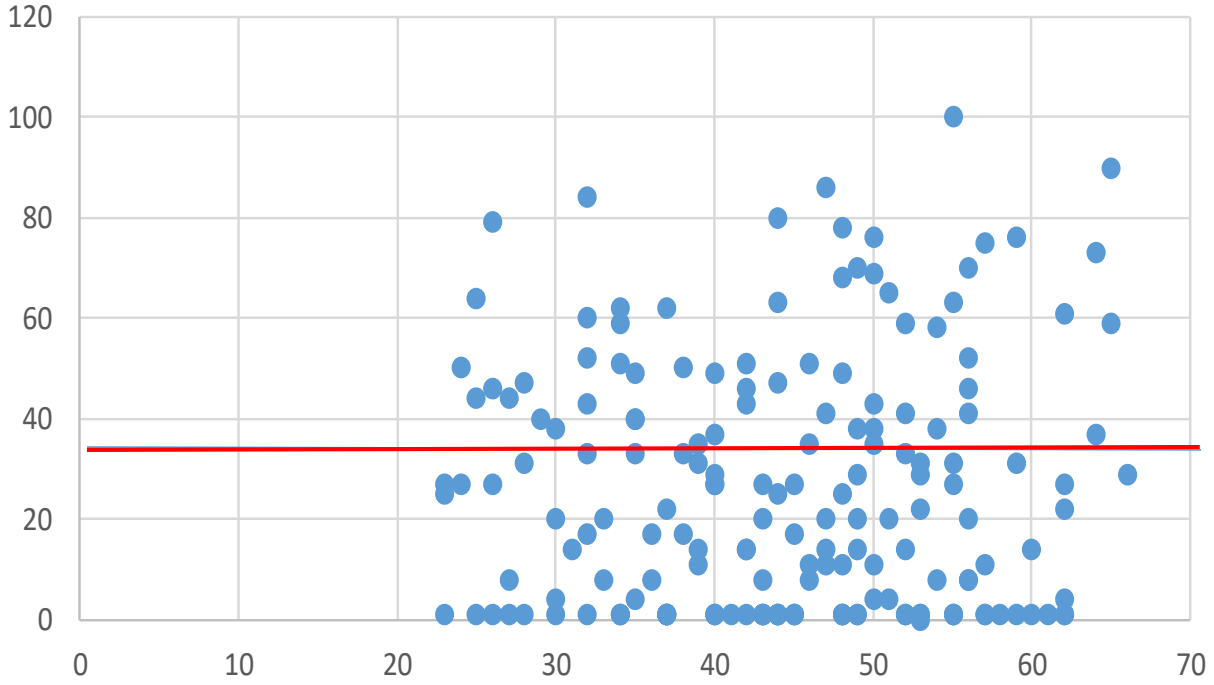
唾液検査

			虫歯菌	酸性度	緩衝能	白血球	たんぱく	アンモニア
歯科業界A社平均			37	43	36	49	43	53
モリタ	全体平均		26	52	31	67	54	39
		評価	↑	↓	↓	↓	↓	↑
男性	117		28	51	34	70	57	42
女性	71		23	55	25	64	51	35
		188						
年齢別	20歳台	19	30	56	25	71	51	40
	30歳台	44	25	51	24	62	44	35
	40歳台	61	23	51	32	69	56	37
	50歳台	49	29	50	37	66	61	43
	60歳台	15	31	68	30	79	68	45
		188						

緩衝能のみ、36より高い方が良好

- 歯科業界A社の平均値より良いところ
- 歯科業界A社の平均値より悪いところ

虫歯菌



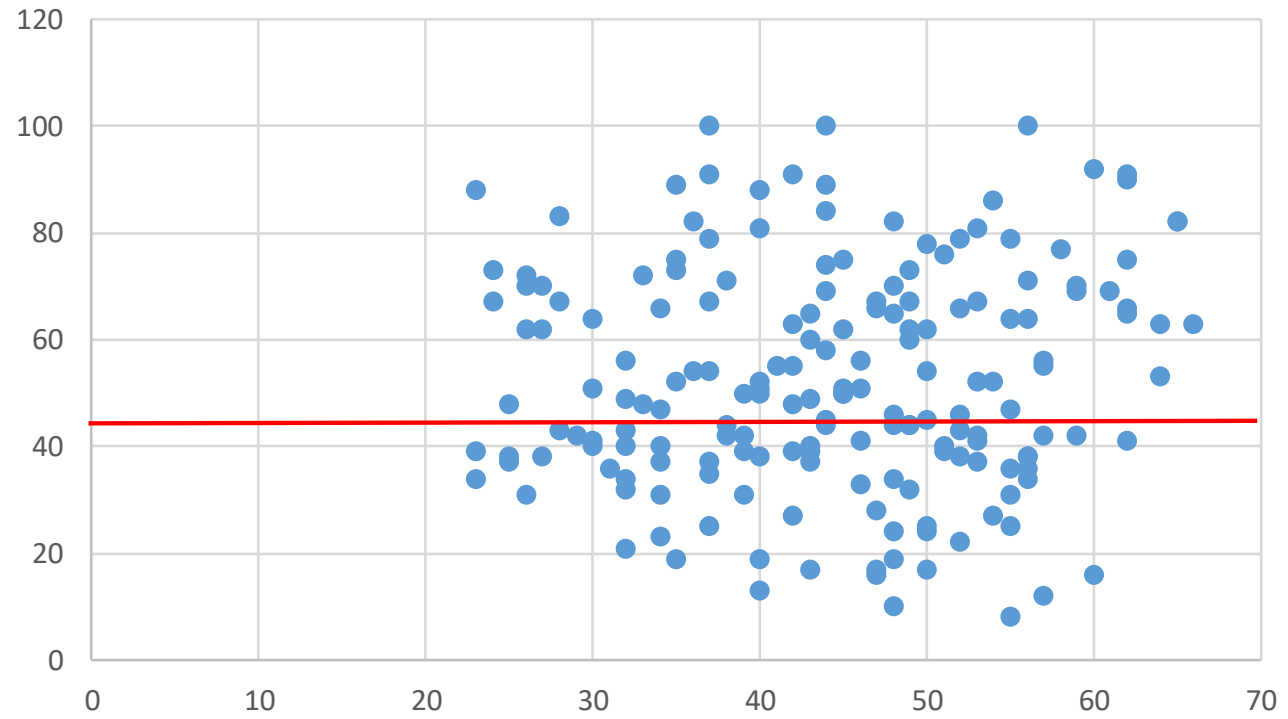
↑ 要努力

平均37

↓ good

年齢

酸性度

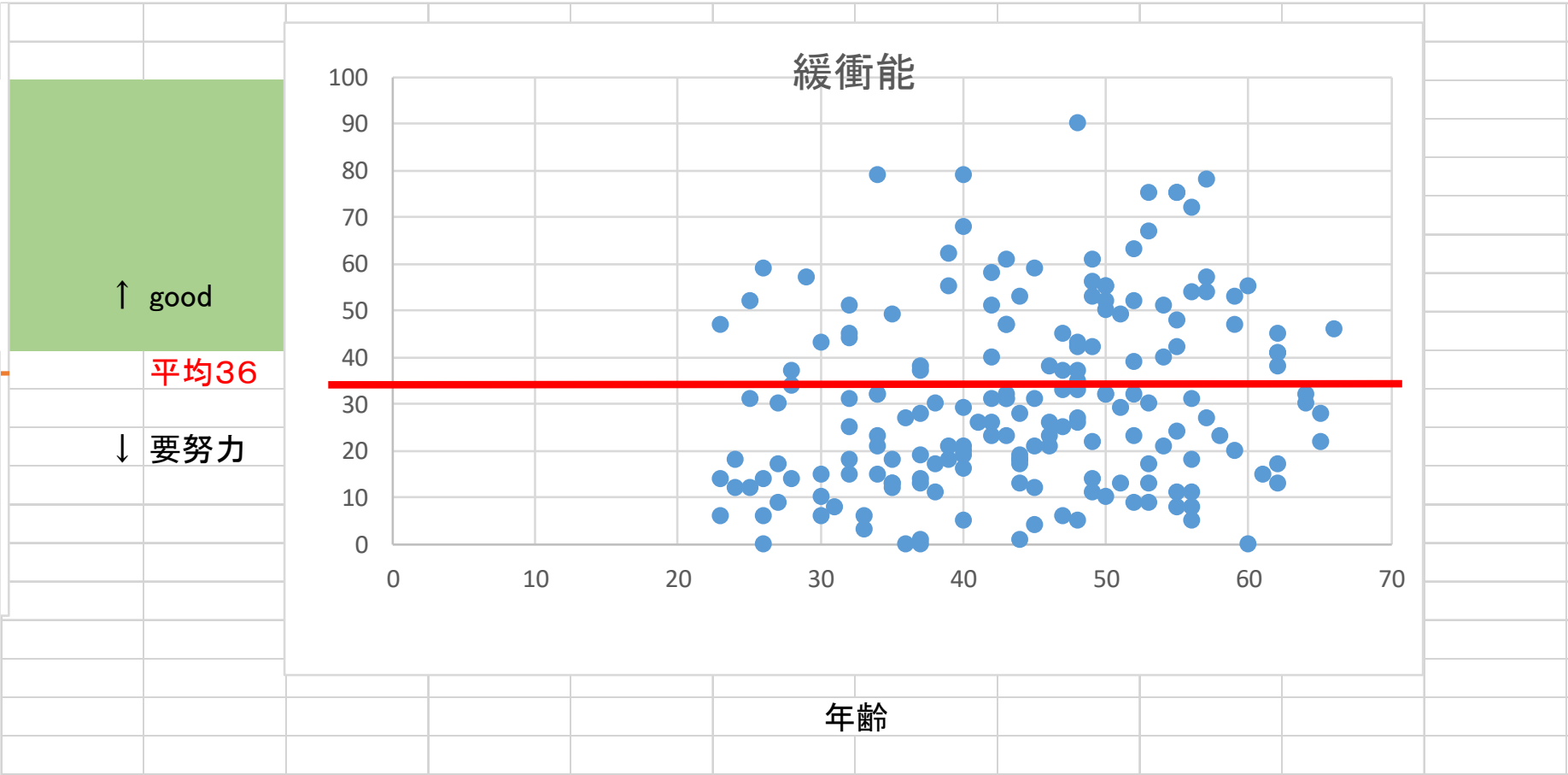


↑ 要努力

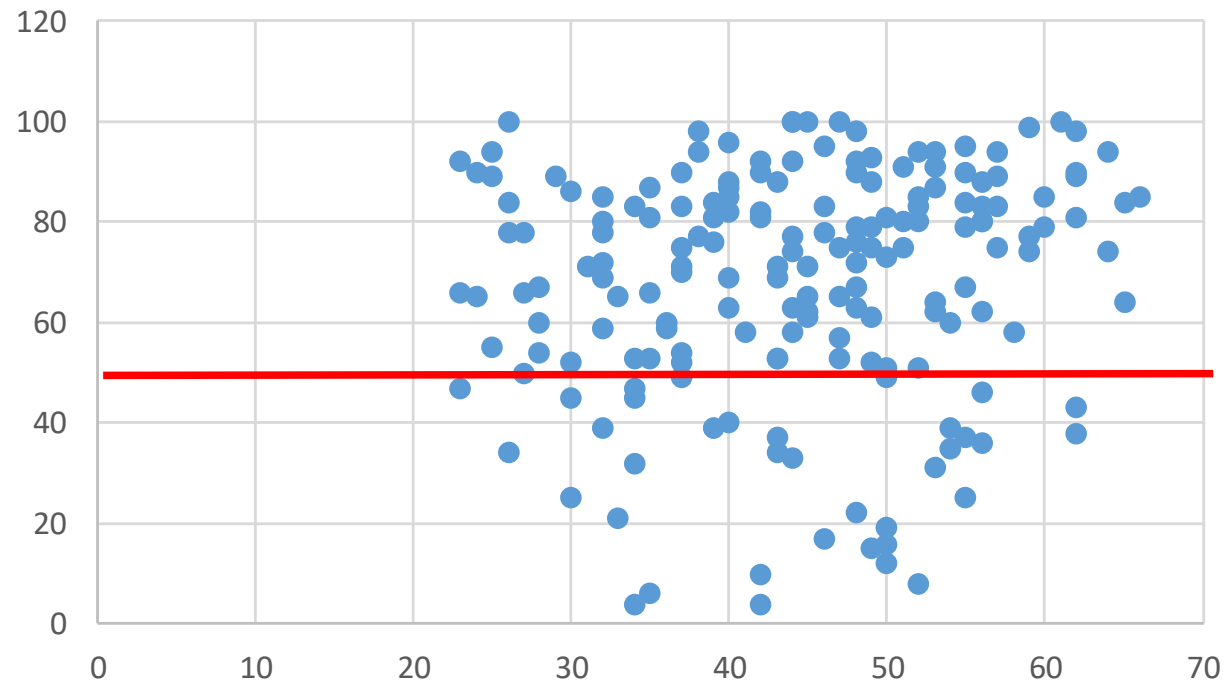
平均 43

↓ good

年齢



白血球



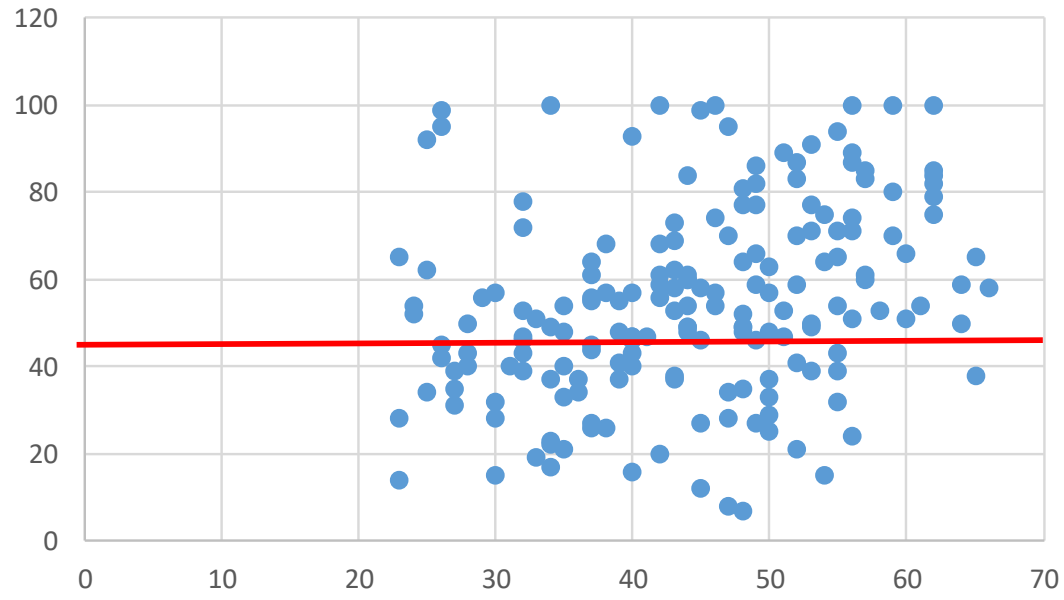
年齢

↑ 要努力

平均 49

↓ good

タンパク

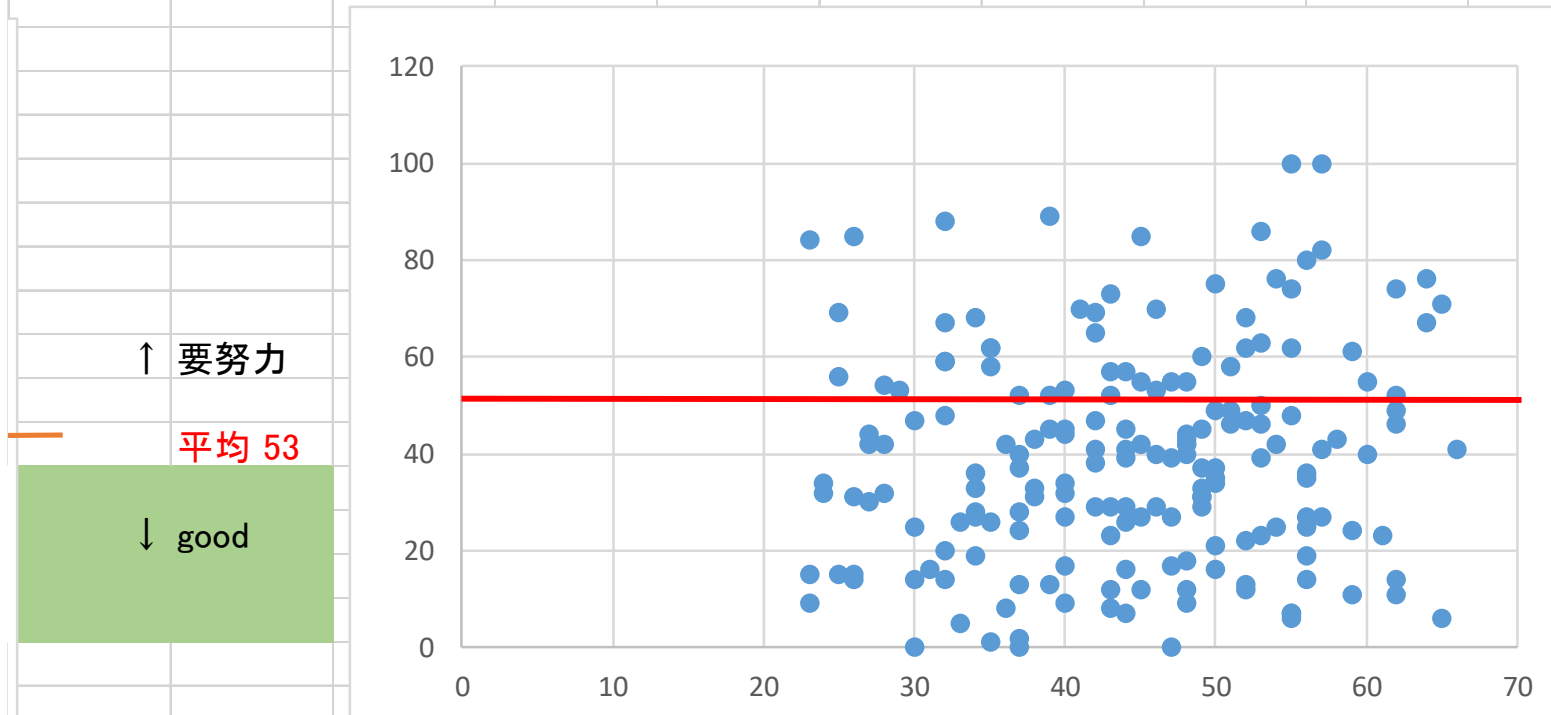


↑ 要努力

平均 43

↓ good

アンモニア



↑ 要努力

平均 53

↓ good

年齢

かかりつけ歯科医がいる従業員の割合を年代別に表示

2006 年 度			2016 年 度			2018 年度			2019 年度		
年代ごとのかかりつけ歯科医%			年代ごとのかかりつけ歯科医%			年代ごとのかかりつけ歯科医%			年代ごとのかかりつけ歯科医%		
2006	男性		2016	男性	女性	2018	男性	女性	2019	男性	女性
20 歳代	50%	48%	20 歳代	29%	33%	20 歳代	23%	43%	20 歳代	20%	48%
30 歳代	32%	26%	30 歳代	43%	61%	30 歳代	47%	60%	30 歳代	47%	56%
40 歳代	40%	42%	40 歳代	22%	61%	40 歳代	44%	46%	40 歳代	45%	61%
50 歳代	50%	0%	50 歳代	55%	57%	50 歳代	41%	53%	50 歳代	56%	67%
60 歳代	0%	0%	60 歳代	61%	67%	60 歳代	59%		60 歳代	64%	
全体	49%		全体	46%		全体	46%		全体	51%	

結果をみて

「かかりつけ歯科医」がおられることは、定期的な口腔衛生管理が出来ていると期待できます。健診は、「かかりつけ歯科医」の必要性を説明する場でもあると考えています。2006年から2019年の間に49%から51%に増加していますが、75%が目標値です。

なお、同じ年代で比較すると、男性よりも女性に、「かかりつけ歯科医」がいるか割合が高く認められます。

2006年から2016年の10年間で女性での割合が26%から61%に増加していることに注目しています。

喫煙に関する結果

	2006 年 度		20016 年度		2018 年 度		2019 年 度	
対象	190 名		対象 299 名		対象 259 名		対象 262 名	
喫煙	43 名	22.5%	喫煙 68 名	22.7%	喫煙 56 名	21.6%	喫煙 59 名	22.50%
喫煙率								
男性	38.8%		男性 30.5%		男性 29.9%		男性 34.2%	
女性	3.4%		女性 7.1%		女性 10.7%		女性 4.8%	

結果をみて

2006 年から 2019 年を比較しても 職員の約 22%が喫煙していることがわかります。

下記に厚生労働省の国民健康・栄養調査からの抜粋を示しますが、

2019 年では男性 158 名中 54 名で 34.2%、女性 104 名中 5 名 4.8%となり、

2008 年での男性の全国平均喫煙率 36.8%、女性 9.1%と比較すると、男性は全国平均とかわらず、女性が全国平均の半分となり、全体の喫煙率を下げているのは、女性の喫煙率が低いことによるものと思われます